

LIVEDIVIDER PLUS





Mit LiveDivider PLUS, der neuen Version des LiveDivider, bringt Mobilane ein innovatives modulares System für die vertikale Begrünung von Lern-, Arbeits- und Wohnräumen auf den Markt. Dieser stilvolle grüne Raumteiler bietet viel Freiheit, Räume flexibel zu gestalten, um die gewünschte Privatsphäre und Distanz zu schaffen, ohne den offenen Charakter des Raumes zu beeinträchtigen. Der Raumteiler bietet eine warme, lebendige und nachhaltige Optik und eignet sich daher hervorragend für den Einsatz in Wartezimmern, Beratungsräumen und an flexiblen Arbeitsplätzen.

INTELLIGENTES STAPELBARES SYSTEM

Der LiveDivider PLUS ist ein einzigartiges modulares System, bei dem ein, zwei oder drei Module mit austauschbaren Pflanzenkassetten beliebig übereinandergestapelt werden können. Das macht den LiveDivider PLUS zu einem sehr flexiblen und platzsparenden Raumteiler mit umfangreichen Einsatzmöglichkeiten.

GESUNDES RAUMKLIMA

Die Pflanzen auf beiden Seiten des Raumteilers absorbieren Umgebungsgeräusche und verbessern das Raumklima, indem sie Sauerstoff produzieren und Kohlendioxid und Schadstoffpartikel absorbieren. Die Pflanzen nehmen über ein kapillares Mikrofasertuch Wasser aus dem internen Wasserspeicher auf. Damit ist die Wasserversorgung der Pflanzen für vier bis sechs Wochen sichergestellt. Das System arbeitet ohne Strom und Batterien.



MATERIALIEN LIVEDIVIDER PLUS



Kassetten: Die Kassetten sind auf der Vorderseite aus luftdurchlässigem expandiertem Polypropylen (EPP) gefertigt. Die Rückseite besteht aus Polypropylen (PP). Die Kassetten sind mit einem Kapillartuch versehen, das aus 80 % Polyester und 20 % Polyamid besteht. Alle Materialien können wiederverwendet werden und sind vollständig recycelbar.



Rahmen: Die Sockelplatte und der Rahmen bestehen aus pulverbeschichtetem Stahl und sind vollständig recycelbar.



Tank: Der Tank, der Wasserspeicher des LiveDivider PLUS, besteht aus Polyvinylchlorid (PVC) und ist vollständig recycelbar.

Bepflanzung: Die in den vorkultivierten Kassetten des LiveDivider PLUS verwendeten Pflanzen werden in der Produktionsstätte von Dartplant unter der Zertifizierung "On the way to PlanetProof" angebaut. Diese unabhängige Zertifizierung belegt, dass die Pflanzen für den LiveDivider PLUS nachhaltiger angebaut werden und somit eine bessere Wahl für Natur, Klima und Tiere sind. Der Online-PlantGuide auf der Website von Mobilane gibt einen Überblick über ausgewählte Pflanzenarten, die für den Einsatz im LiveDivider PLUS empfohlen werden.

EIGENSCHAFTEN

Modular und vielfältig einsetzbar

Wasservorrat für 4-6 Wochen,
mit Voll- und Leeraanzeige

Langlebig, wiederverwendbar
und vollständig recycelbar

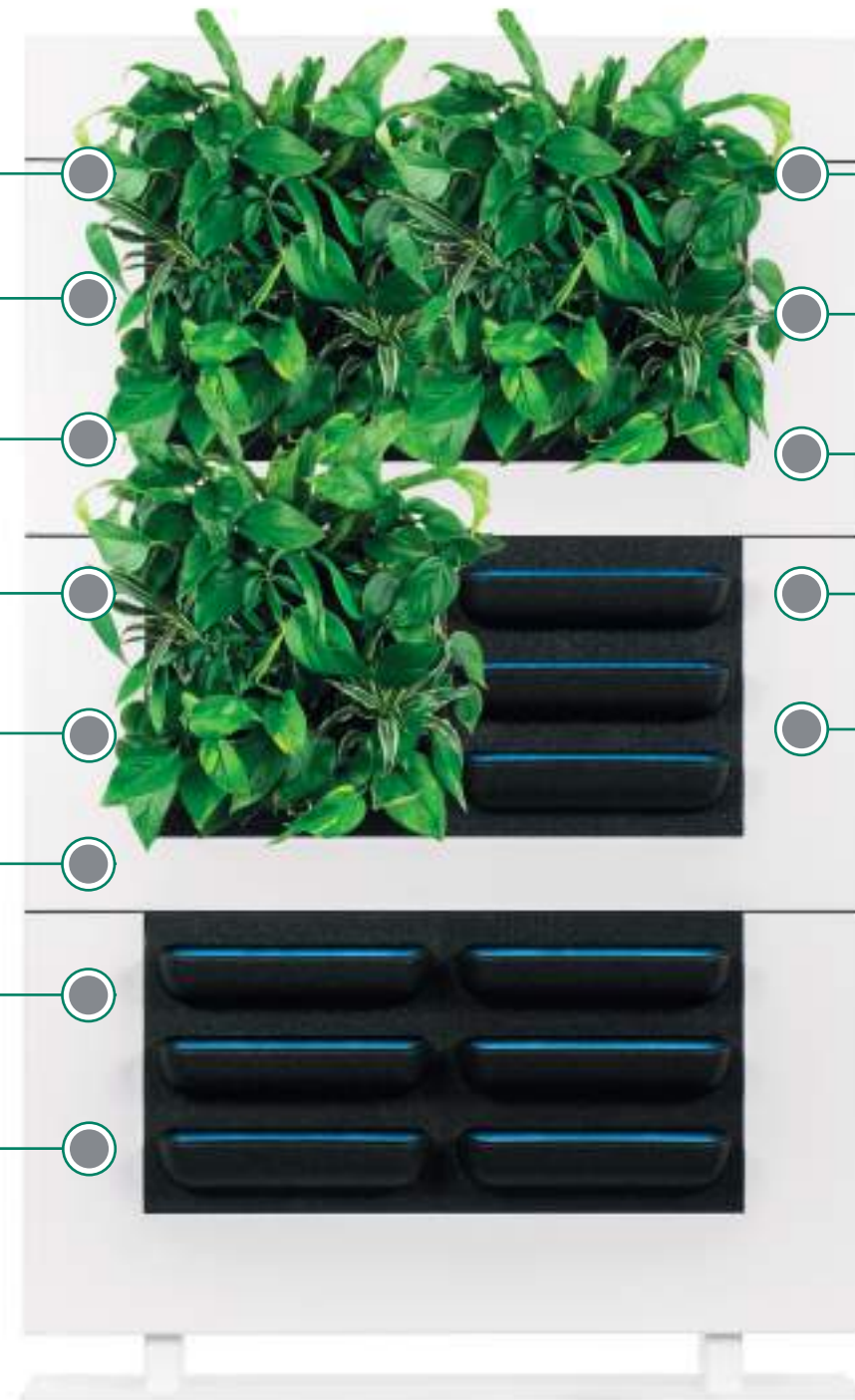
Kein Stromanschluss und kein Wasserzu-
oder ablauf erforderlich

Pflegeleicht

Hohe Qualität und exklusive Optik

Freistehend mit beidseitiger Bepflanzung

Auswechselbare Pflanzenkassetten mit
Platz für verschiedene Pflanzenarten



VORTEILE

Einfache und nachhaltige Art,
Räume aufzuteilen

Verbessert die Akustik und dämpft
den Geräuschpegel im Raum

Verbessert das Raumklima und die Luftqualität

Erhöht Konzentration, Produktivität und
allgemeines Wohlbefinden und reduziert Stress

Benötigt wenig Platz



LIVEDIVIDER PLUS 1

LIVEDIVIDER PLUS 2

LIVEDIVIDER PLUS 3

Der LiveDivider PLUS 1 besteht aus einer Sockelplatte, einem Basismodul und einer Abdeckung.

Der LiveDivider PLUS 2 besteht aus einer Sockelplatte, einem Basismodul, einem Plus-Modul und einer Abdeckung.

Der LiveDivider PLUS 3 besteht aus einer Sockelplatte, einem Basismodul, zwei Plus-Modulen und einer Abdeckung.



SPEZIFIKATIONEN LIVEDIVIDER PLUS

Beschreibung	Abmessungen (B x H x T)	Anzahl der Kassetten	Gewicht (leer)	Inhalt (in Litern)
LiveDivider PLUS 1	112 x 81 x 19 cm	4	57,4 kg	17,5 Liter
LiveDivider PLUS 2	112 x 131 x 19 cm	8	76,0 kg	35 Liter
LiveDivider PLUS 3	112 x 180,5 x 19 cm	12	94,6 kg	52,5 Liter

ERHÄLTICHE FARBEN



Der LiveDivider PLUS ist standardmäßig in Weiß (RAL 9003) und Schwarz (RAL 9004) erhältlich und kann auf Wunsch in jeder RAL-Farbe geliefert werden.



ZUBEHÖR



BASE PLATE



BASE MODULE



PLUS MODULE



COVER



CASTOR MODULE



CASSETTE



OPTIONEN

CASTOR MODUL

Die LiveDivider PLUS kann mit dem Castor-Modul erweitert werden: einer Basiseinheit mit integrierten Rollen, gefertigt aus demselben Material wie der LiveDivider PLUS. Dadurch lässt sich das System leicht verschieben, während das elegante und einheitliche Design erhalten bleibt.



EINSEITIGE BEPFLANZUNG

Der LiveDivider PLUS ist standardmäßig mit Bepflanzung auf beiden Seiten ausgestattet. Jede Modulvariante ist auch mit einseitiger Bepflanzung erhältlich, sodass die Rückseite für andere Funktionen genutzt werden kann, zum Beispiel als Magnettafel. Auf diese Weise verbindet das System Begrünung mit praktischer Funktionalität.

INSTALLATION UND PFLEGE

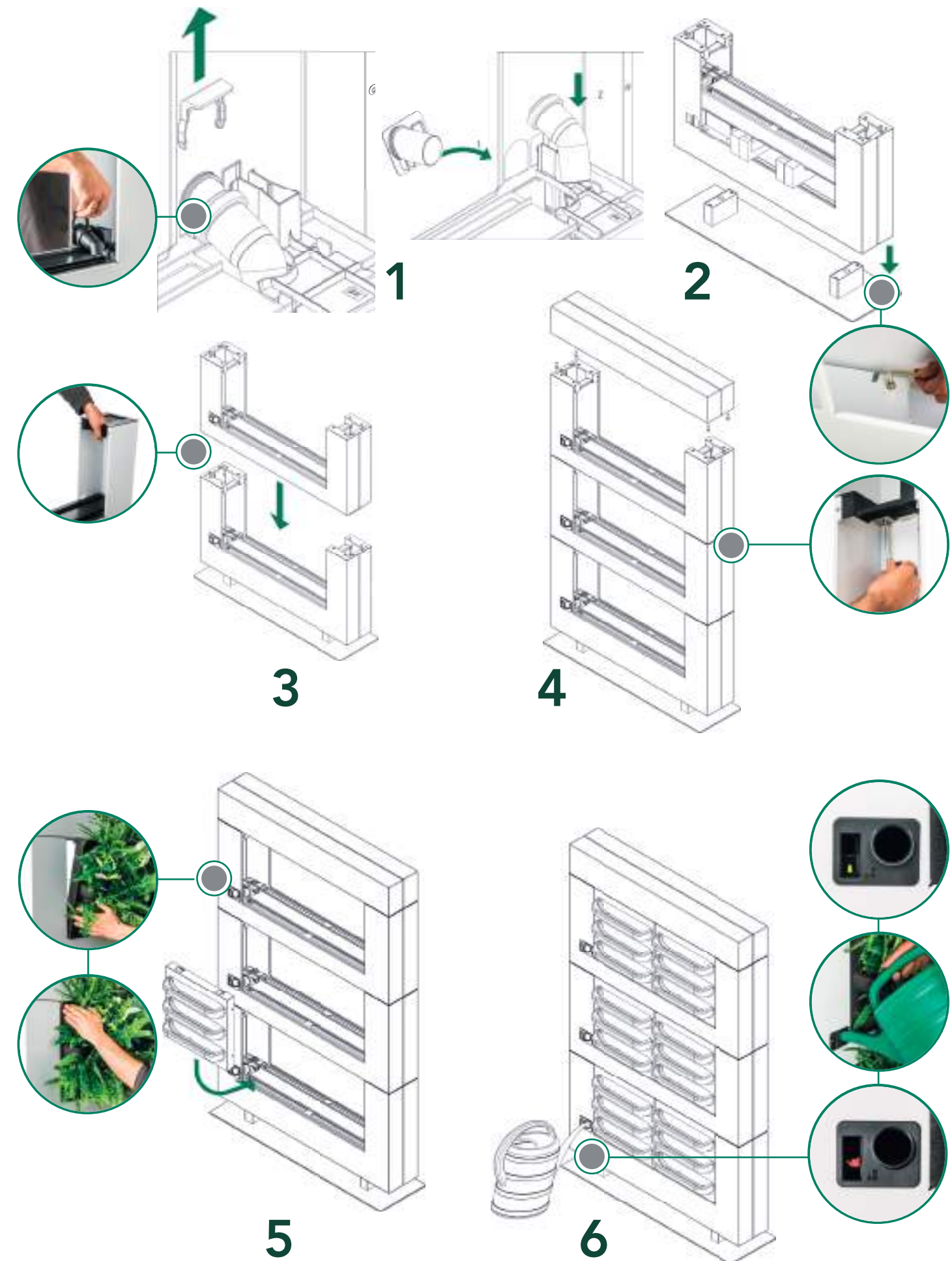
Der LiveDivider PLUS wird inklusive Anleitung geliefert. Die Module werden einfach übereinander gestapelt und jeweils mit 4 Schrauben fixiert. Die Pflanzenkassetten werden mit Pflanzen Ihrer Wahl bestückt. Die Bepflanzung wird je nach Standort des LiveDivider PLUS ausgewählt. Tipps finden Sie im Pflanzenwegweiser auf der Website von Mobilane.

EMPFEHLUNGEN

- Der LiveDivider PLUS besteht aus einem Basismodul, das je nach Bedarf um ein oder zwei Zusatzmodule erweitert werden kann. Für eine schnelle und einfache Montage sind zwei Personen erforderlich, die Montage ist aber auch mit einer Person möglich.
- Für ein optimales Wachstum der Pflanzen wird empfohlen, Dünger zu verwenden und den LiveDivider PLUS an einem Standort mit ausreichend (Tages-)Licht aufzustellen
- Jedes Modul hat eine eigene Einfüllöffnung für die Bewässerung. In diese Öffnung passt jede handelsübliche Gießkanne.

ZURÜCKSCHNEIDEN

Der Rückschnitt der Pflanzen in den Kassetten kann das ganze Jahr über erfolgen. Das Beschneiden von abgestorbenem oder beschädigten Pflanzenteilen fördert neues Wachstum. Auf diese Weise wird die Bepflanzung kompakter und voller und behält ihr frisches Aussehen.



REFERENZEN UND ANWENDUNGEN



BÜROS



EMPFANGSBEREICH



BÜROS



EMPFANGSBEREICH

